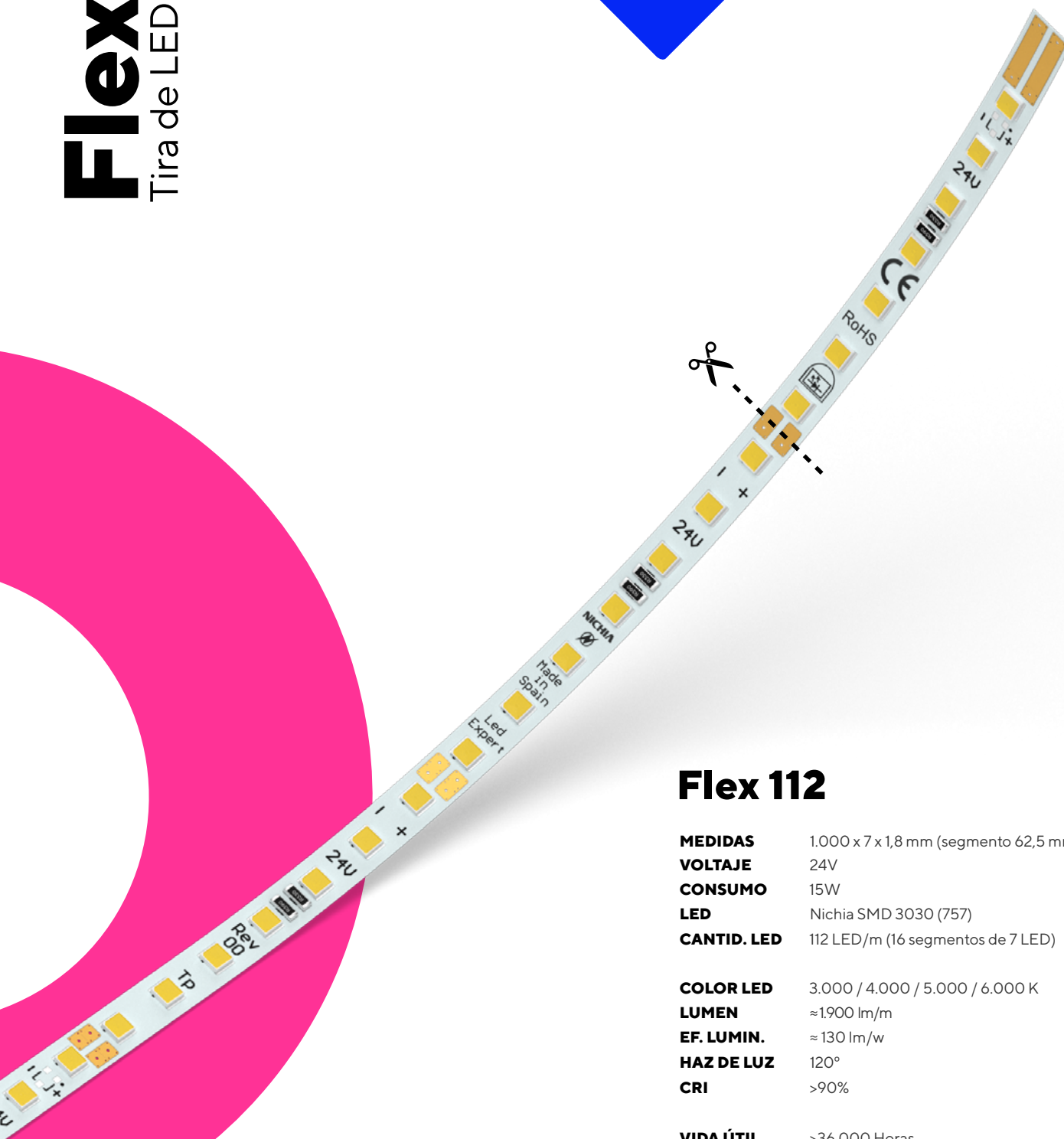


# Flex 112

Tira de LED Isamu



## Flex 112

<b>MEDIDAS</b>	1.000 x 7 x 1,8 mm (segmento 62,5 mm)
<b>VOLTAJE</b>	24V
<b>CONSUMO</b>	15W
<b>LED</b>	Nichia SMD 3030 (757)
<b>CANTID. LED</b>	112 LED/m (16 segmentos de 7 LED)
<b>COLOR LED</b>	3.000 / 4.000 / 5.000 / 6.000 K
<b>LUMEN</b>	≈1.900 lm/m
<b>EF. LUMIN.</b>	≈ 130 lm/w
<b>HAZ DE LUZ</b>	120°
<b>CRI</b>	>90%
<b>VIDA ÚTIL</b>	>36.000 Horas
<b>T<sub>p</sub> MÁX.</b>	60°C
<b>% FALLOS</b>	Categoría F10
<b>FLUJO LUMÍN.</b>	Categoría B L70
<b>COORD. CROM.</b>	Elipse de 5 pasos de MacAdam
<b>PCB</b>	Cobre flexible (>75 micras)

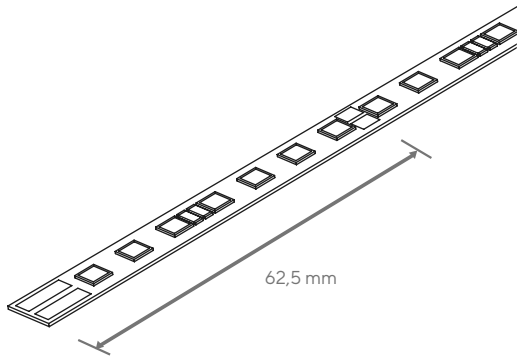


Todos los derechos reservados. La información de este documento está sujeta a cambios sin previo aviso.  
Fabricado en nuestras instalaciones en Barcelona, España.  
C/ Josefina Vidal Folch 1-3, 08930 Barcelona (+34) 935 334 600 - [www.actilum.com](http://www.actilum.com)

Actilum Lux

# INSTALACIÓN

## Instrucciones Flex 112



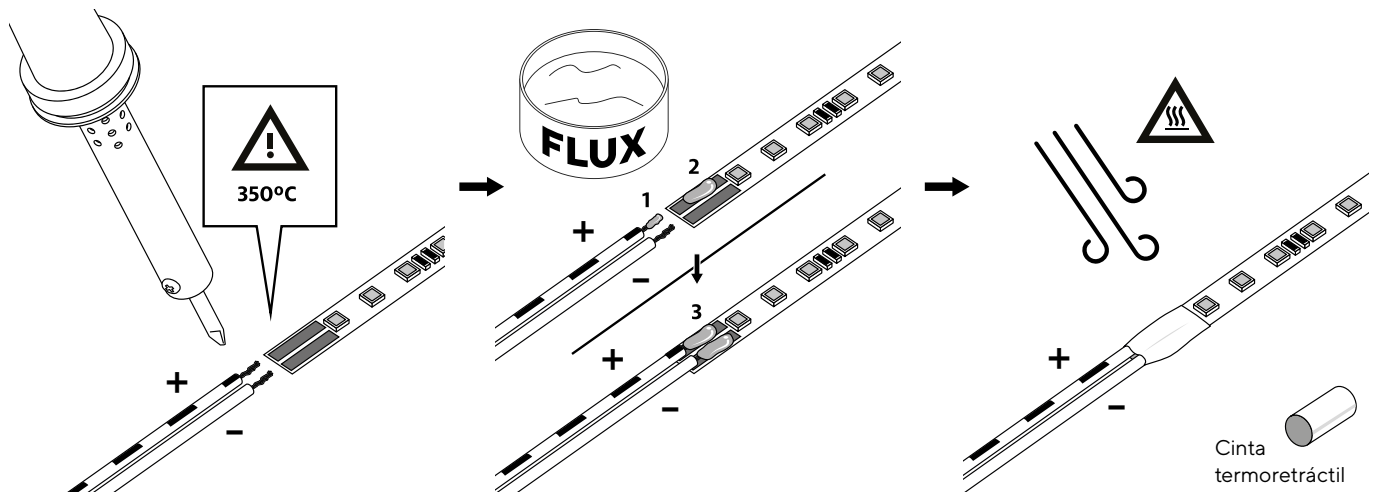
### INSTRUCCIONES IMPORTANTES DE SEGURIDAD

Este componente es para uso en interiores debido a su protección IP44 (para conseguir mayor estanqueidad deberás cerrarlo en un espacio que garantice el IP requerido). Comprueba regularmente el cable, el transformador y todos los otros componentes en busca de daños. Si cualquier componente estuviese dañado, no deberá usarse el producto. ¡Información importante! Guarda estas instrucciones para consultarlas en el futuro.

### ¡ATENCIÓN!

La fuente luminosa de este producto se compone de diodos lumínicos (LED) que no pueden reemplazarse. No desmontes el producto; los diodos lumínicos pueden causar daños en los ojos. No lo sumerjas en agua.

### 1. Soldadura de cables

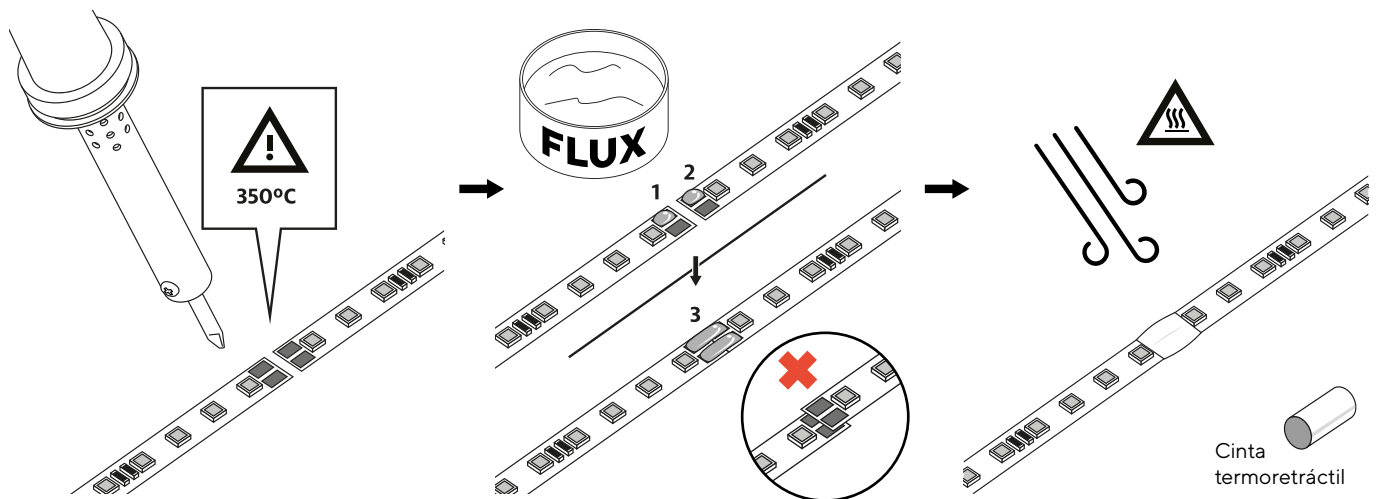


Soldamos los cables a la tira de led en los pads con el uso de estaño y un soldador a 350°C.

Sumergir el soldador en la pasta Flux para mejorar la adherencia en las soldaduras.

Usar cinta termorretráctil para aislar las conexiones.

### 2. Soldadura entre tramos



Estañar los pads de las tiras LED con soldador a 350°C.

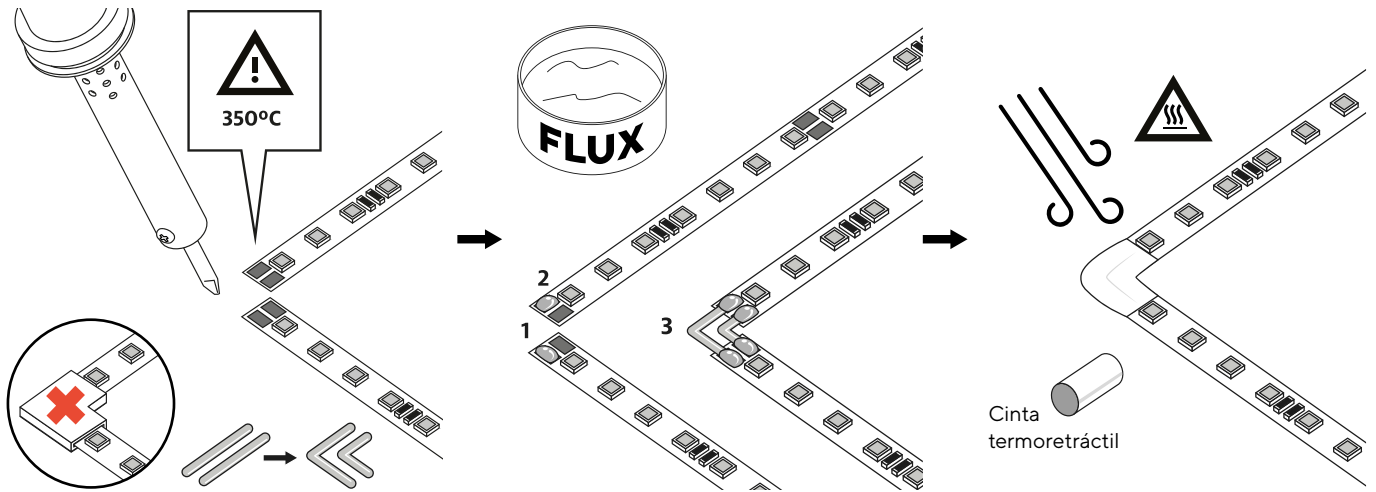
Usar pasta Flux en las soldaduras.  
**No superponer los pads de las tiras LED.**

Usar cinta termorretráctil para aislar las uniones entre tramos de tiras LED.



# INSTALACIÓN

## 3. Soldadura de esquinas

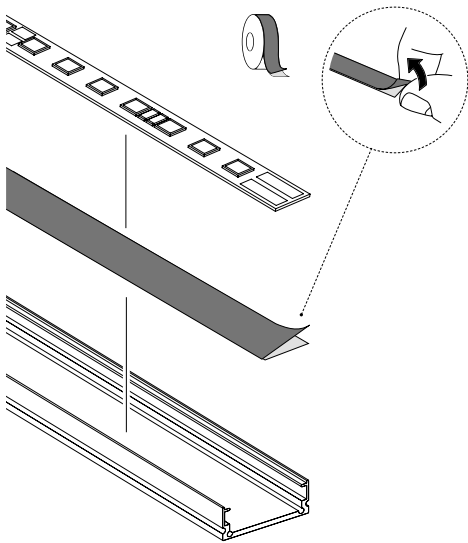


No usar escuadras a presión, utilizar un cable rígido de 0,3 mm pelado y doblado a 90°.

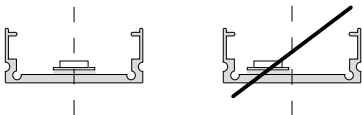
Aplicar soldadura en los pads y luego soldar el cable rígido. Hundir el soldador en pasta Flux.

Usar cinta termoretráctil para aislar las conexiones.

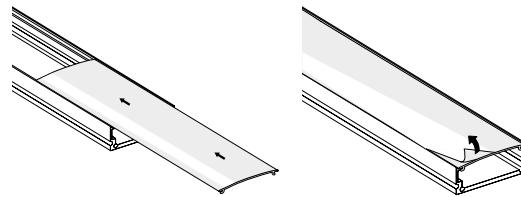
## 4. Montaje en perfil Flex Cover



Colocar el módulo completamente centrado y plano sobre el perfil. Fijamos la tira de led en el centro del perfil mediante el adhesivo.



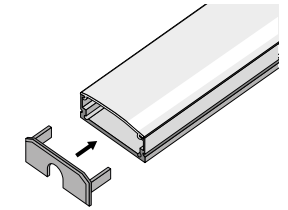
## 5. Protector



Introducir el protector deslizándolo a lo largo del perfil.

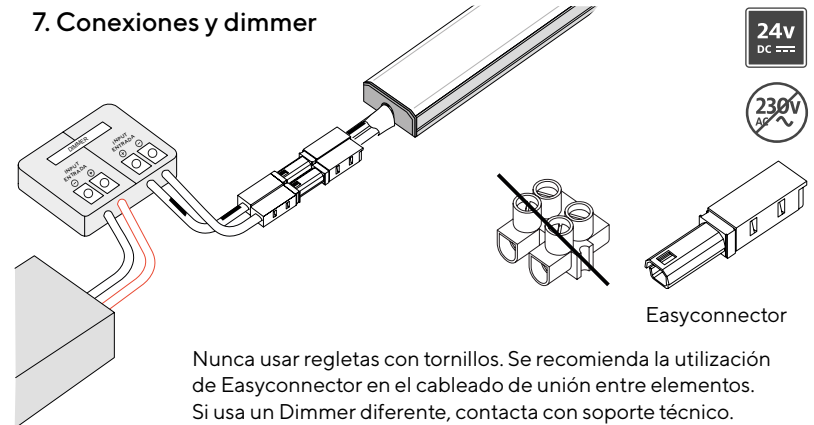
Quitar el plástico que cubre el protector.

## 6. Tapa



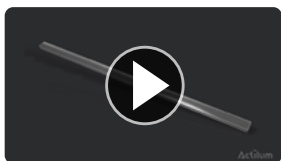
Cerrar el conjunto con las tapas.

## 7. Conexiones y dimmer



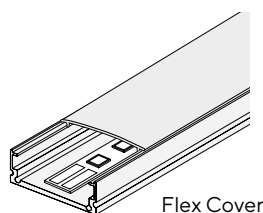
Nunca usar regletas con tornillos. Se recomienda la utilización de Easyconnector en el cableado de unión entre elementos. Si usa un Dimmer diferente, contacta con soporte técnico.

## Demo en vídeo

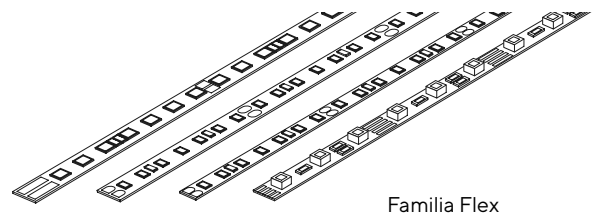


[vimeo.com/actilum/Line-Ledexpert](https://vimeo.com/actilum/Line-Ledexpert)

## Producto relacionado



Flex Cover



Familia Flex



Todos los derechos reservados. La información de este documento está sujeta a cambios sin previo aviso. Fabricado en nuestras instalaciones en Barcelona, España.

C/ Josefina Vidal Folch 1-3, 08930 Barcelona (+34) 935 334 600 - [www.actilum.com](http://www.actilum.com)