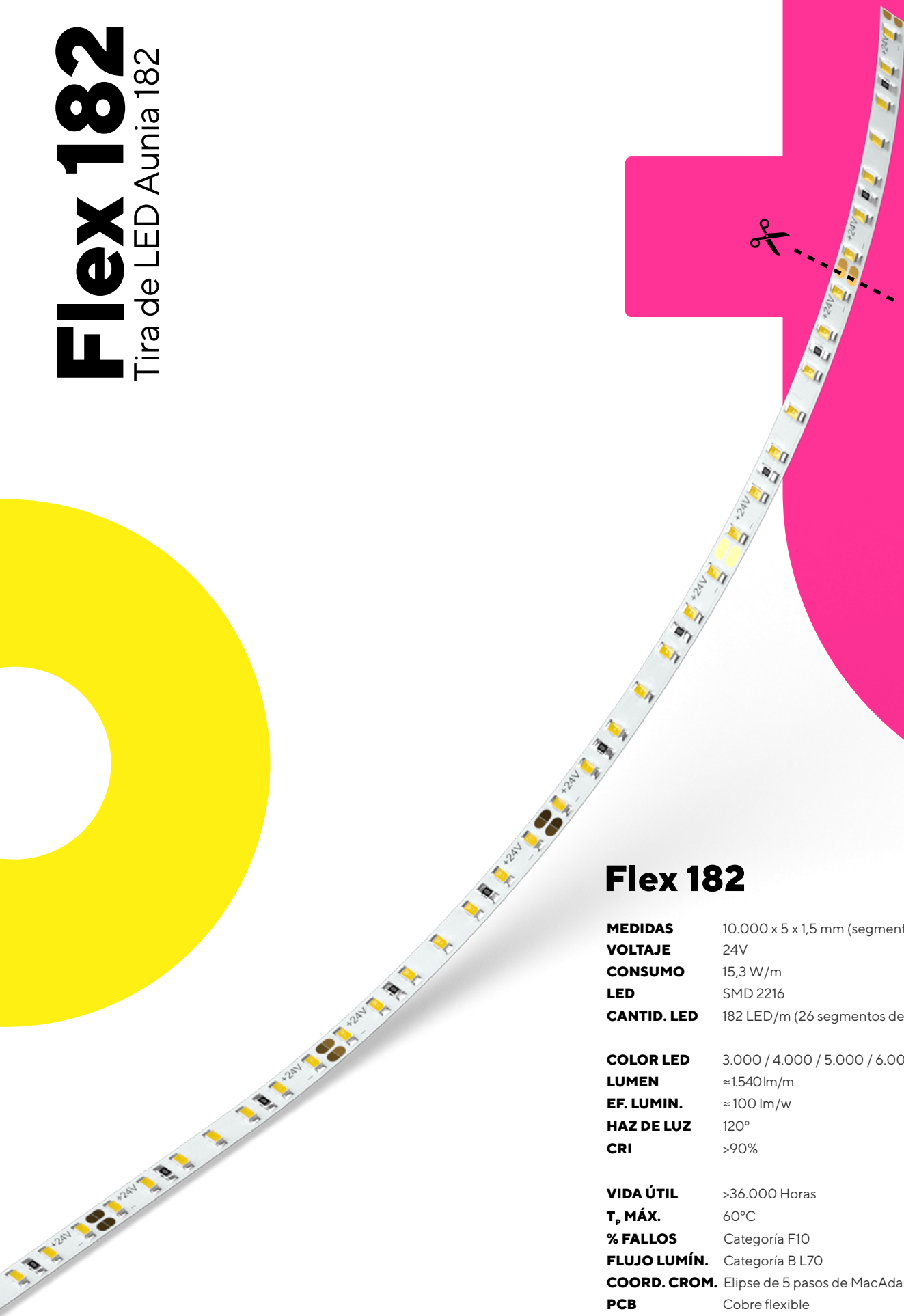
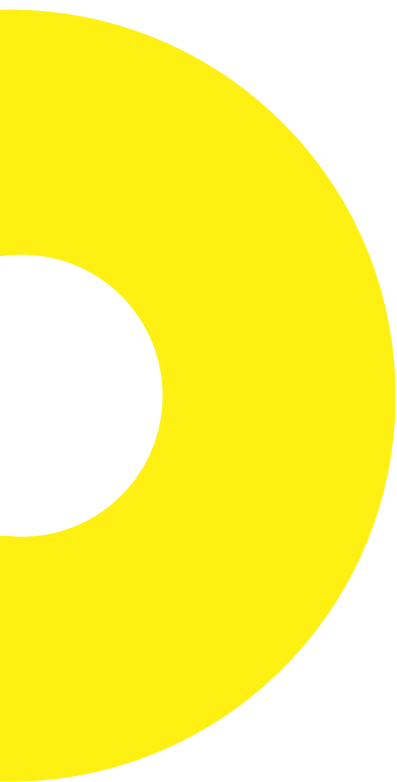


Flex 182

Tira de LED Aunia 182



Flex 182

MEDIDAS	10.000 x 5 x 1,5 mm (segmento 38,5 mm)
VOLTAJE	24V
CONSUMO	15,3 W/m
LED	SMD 2216
CANTID. LED	182 LED/m (26 segmentos de 7 LED)
COLOR LED	3.000 / 4.000 / 5.000 / 6.000 K
LUMEN	≈1540lm/m
EF. LUMIN.	≈100 lm/w
HAZ DE LUZ	120°
CRI	>90%
VIDA ÚTIL	>36.000 Horas
T_p MÁX.	60°C
% FALLOS	Categoría F10
FLUJO LUMÍN.	Categoría B L70
COORD. CROM.	Elipse de 5 pasos de MacAdam
PCB	Cobre flexible

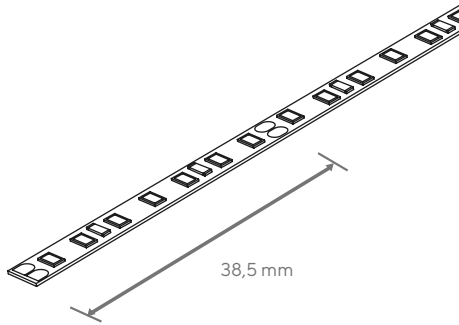


Todos los derechos reservados. La información de este documento está sujeta a cambios sin previo aviso.
Fabricado en nuestras instalaciones en Barcelona, España.
C/ Josefina Vidal Folch 1-3, 08930 Barcelona (+34) 935 334 600 - www.actilum.com

Actilum Lux

INSTALACIÓN

Instrucciones Flex 182



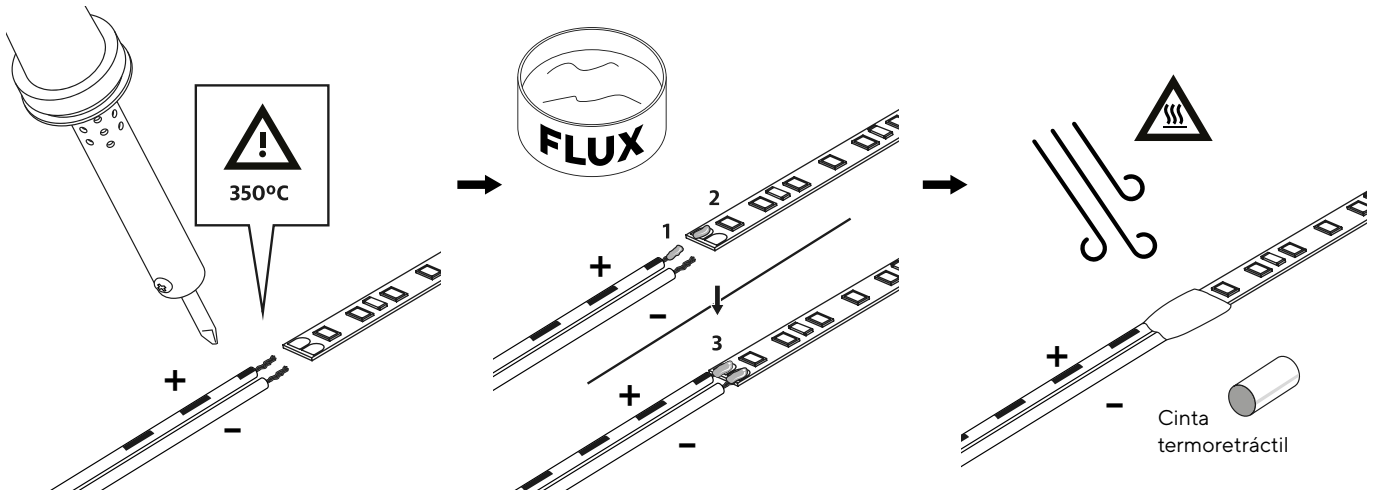
INSTRUCCIONES IMPORTANTES DE SEGURIDAD

Este componente es para uso en interiores debido a su protección IP44 (para conseguir mayor estanqueidad deberás cerrarlo en un espacio que garantice el IP requerido). Comprueba regularmente el cable, el transformador y todos los otros componentes en busca de daños. Si cualquier componente estuviese dañado, no deberá usarse el producto. ¡Información importante! Guarda estas instrucciones para consultarlas en el futuro.

¡ATENCIÓN!

La fuente luminosa de este producto se compone de diodos lumínicos (LED) que no pueden reemplazarse. No desmontes el producto; los diodos lumínicos pueden causar daños en los ojos. No lo sumerjas en agua.

1. Soldadura de cables

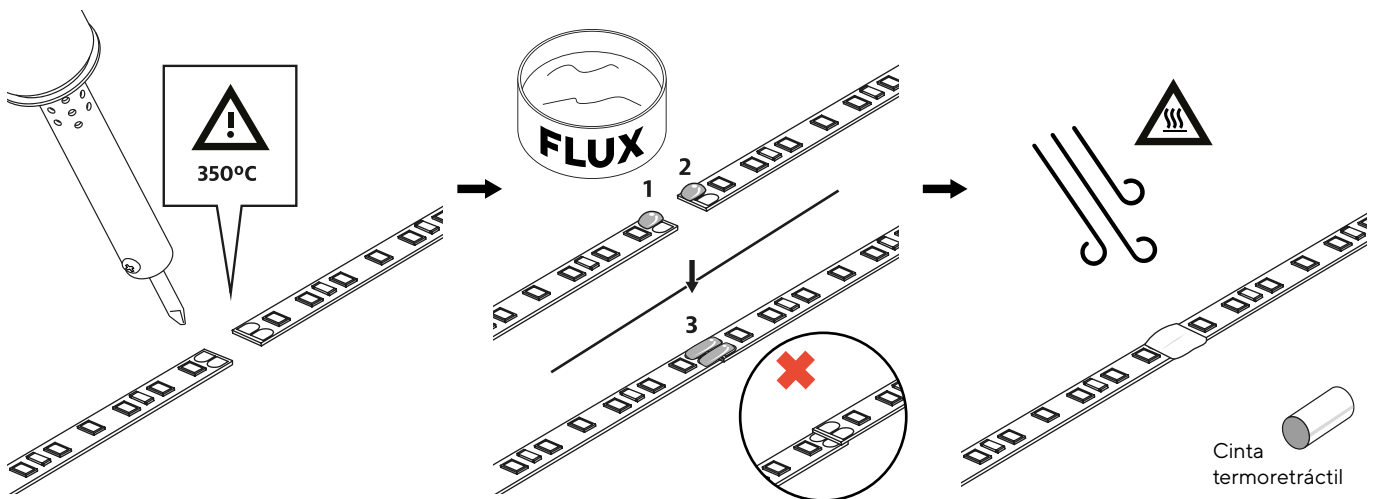


Soldamos los cables a la tira de led en los pads con el uso de estaño y un soldador a 350°C.

Sumergir el soldador en la pasta Flux para mejorar la adherencia en las soldaduras.

Usar cinta termoretráctil para aislar las conexiones.

2. Soldadura entre tramos



Estañar los pads de las tiras LED con soldador a 350°C.

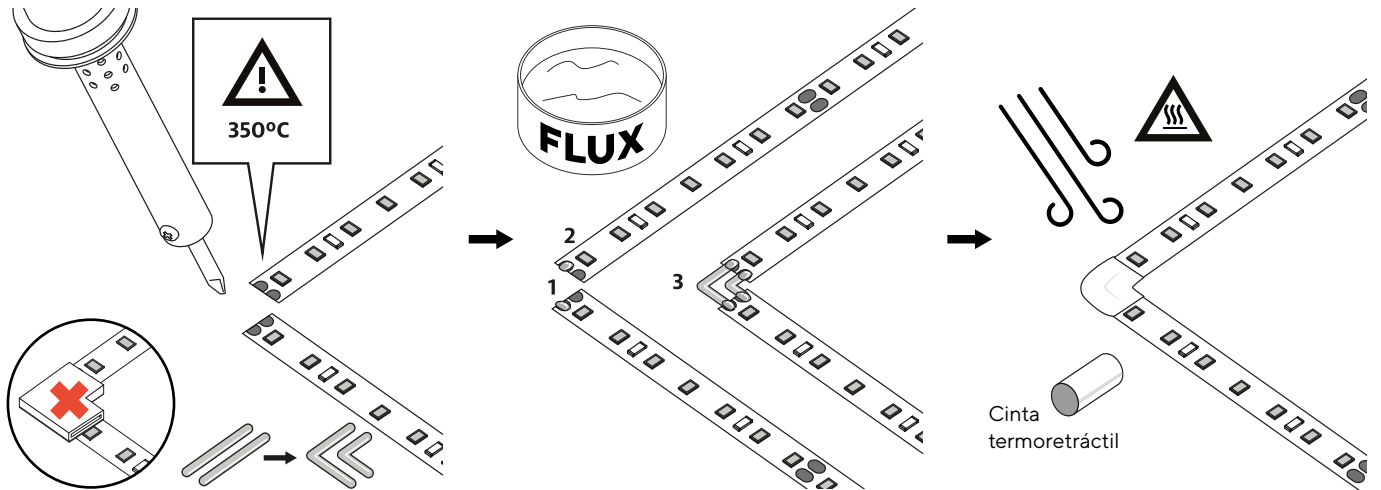
Usar pasta Flux en las soldaduras.
No superponer los pads de las tiras LED.

Usar cinta termoretráctil para aislar las uniones entre tramos de tiras LED.



INSTALACIÓN

3. Soldadura de esquinas

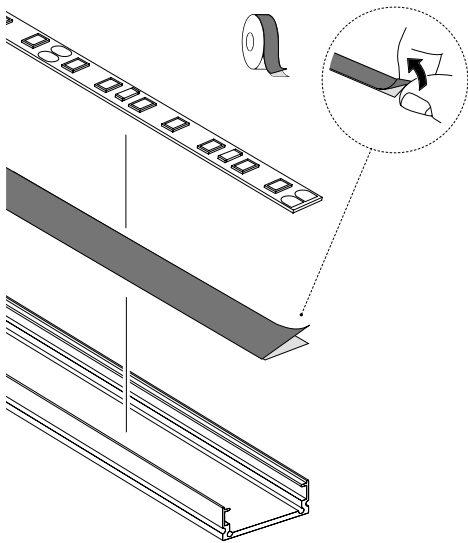


No usar escuadras a presión, utilizar un cable rígido de 0,3 mm pelado y doblado a 90°.

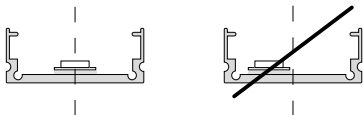
Aplicar soldadura en los pads y luego soldar el cable rígido. Hundir el soldador en pasta Flux.

Usar cinta termoretráctil para aislar las conexiones.

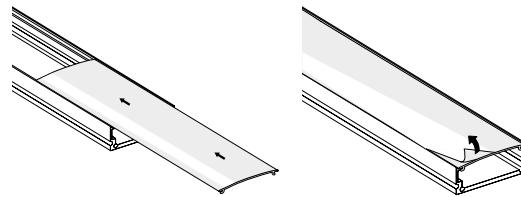
4. Montaje en perfil Flex Cover



Colocar el módulo completamente centrado y plano sobre el perfil. Fijamos la tira de led en el centro del perfil mediante el adhesivo.



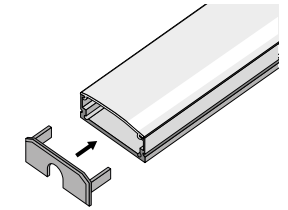
5. Protector



Introducir el protector deslizándolo a lo largo del perfil.

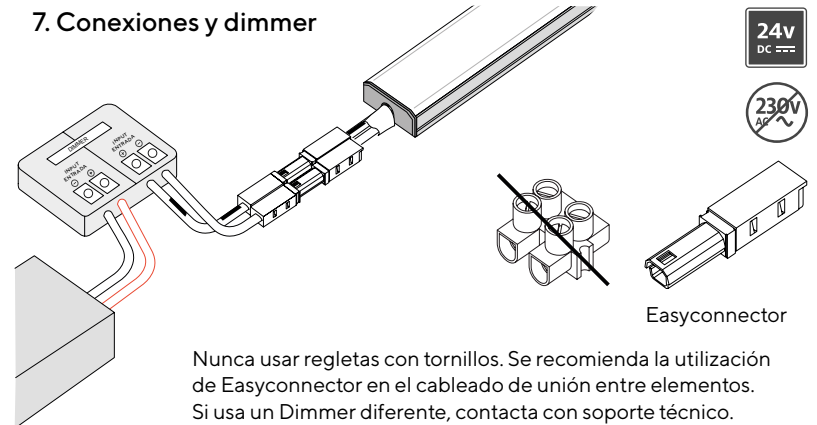
Quitar el plástico que cubre el protector.

6. Tapa



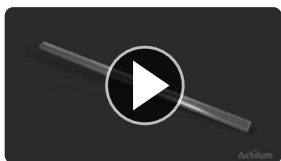
Cerrar el conjunto con las tapas.

7. Conexiones y dimmer



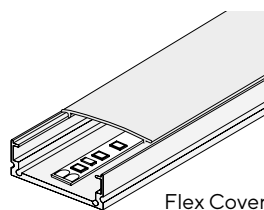
Nunca usar regletas con tornillos. Se recomienda la utilización de Easyconnector en el cableado de unión entre elementos. Si usa un Dimmer diferente, contacta con soporte técnico.

Demo en vídeo

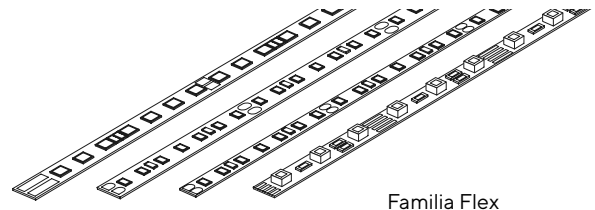


vimeo.com/actilum/Line-Ledexpert

Producto relacionado



Flex Cover



Familia Flex



Todos los derechos reservados. La información de este documento está sujeta a cambios sin previo aviso. Fabricado en nuestras instalaciones en Barcelona, España.

C/ Josefina Vidal Folch 1-3, 08930 Barcelona (+34) 935 334 600 - www.actilum.com